



はせがわ

つなぎます。心と、いのちと、人。

# 株式会社はせがわ 会社案内



## 創業の精神

- 一、信用本位
- 一、感謝報恩
- 一、よろこびのあきない

はせがわグループは  
お客さまのピースフルライフを実現する  
ベストパートナーを目指します。

代表取締役社長 新貝三郎



平素は格別のご高配を賜り、誠にありがとうございます。  
ございます。

昨今の社会情勢は、物価上昇に伴う生活防衛意識の高まりなど、小売業にとって大きな変化の渦中にあります。しかし、こうした不透明な時代だからこそ、私たちは「大切な方のため」にできる限りのことをして差しあげたいという、お客様お一人おひとりの純粋な想いに寄り添い続けることを最優先に歩んでまいりました。

一時的な消費抑制の先には、本質的な価値を見極める“本物志向”の商品・サービスが求められる時代が到来すると予想されます。社会において未永く必要とされ、選ばれ続ける存在であるよう、私たちは常に自らを律し、研鑽を積んでまいります。現在、当社グループは中期経営計画の推進期間にあります。これまで培ってきた「売り切り型からの脱却」「手を合わせる機会の創造」というテーマをさらに進化させ、

以下のスローガンを掲げております。

「はせがわグループは、  
お客さまのピースフルライフを実現する  
ベストパートナーを目指します」

私どもが定義する「ピースフルライフ」とは、単なる平穏ではありません。それは、「穏やかで心豊かな生活”、“心の平和と生きる力”に溢れた状態」を指します。お仏壇・お仏具にとどまらず、私たちが提供するすべての商品・サービスが、人々の心の安らぎと、明日へ踏み出す活力につながることを目指します。この中期経営計画のもと、2029年に迎える創業100周年を見据え、今まで以上にお客さまとのつながりを深め、より広く、より深くお役に立てる企業へと成長していけるよう、社員一同、誠心誠意努めてまいります。

今後ともより一層のご支援を賜りますよう、心よりお願い申し上げます。

## 会社概要

会社名：株式会社はせがわ

創業：1929年9月

会社設立：1966年12月

資本金：4,037百万円  
(2026年3月31日)

売上高：21,122百万円  
(2026年3月期)

代表者：代表取締役社長 新貝 三四郎

上場市場：福岡証券取引所  
東京証券取引所 スタンダード市場

従業員数：1,224名(2026年3月期)

関係会社：株式会社はせがわ美術工芸  
株式会社現代仏壇

## 沿革

- 1929年 9月 創業社長 長谷川才蔵が直方市古町に「長谷川仏具店」を創業し、仏壇仏具の販売を開始
- 1966年 12月 社名を「株式会社長谷川仏壇店」とし、法人化
- 1976年 4月 社名を「株式会社はせがわ」に商号変更
- 1979年 2月 関東地区1号店(川口芝店)開店
- 1980年 3月 仏壇の製造を行なう株式会社長谷川仏壇製作所及び寺院工事を行なう株式会社長谷川仏具工芸(現株式会社はせがわ美術工芸)を子会社化
- 1988年 11月 福岡証券取引所に株式上場
- 1994年 9月 東海地区1号店(春日井店)開店  
11月 大阪証券取引所市場第二部に株式上場
- 1997年 4月 墓石事業に本格参入
- 2012年 3月 東京証券取引所市場第二部に株式上場
- 2013年 3月 東京証券取引所市場第一部に株式上場  
7月 新CI導入、ロゴマーク変更  
9月 株式会社はせがわ美術工芸の全株式の70%を譲渡し、関連会社へ移行
- 2014年 5月 カリモク家具株式会社との共同開発仏壇「SOLID BOARD JUST」の販売を開始
- 2015年 2月 リビングスタイル店1号店(ヴィナシス金町店)開店
- 2017年 1月 ショッピングセンター内リビングスタイル型1号店(イオンタウン黒崎店)開店
- 2019年 9月 創業90周年
- 2022年 4月 東京証券取引所スタンダード市場へ移行  
6月 建築家 隈研吾氏監修仏壇「薄院」の販売を開始  
10月 はせがわの食のギフトを全店で販売を開始
- 2023年 4月 ピースフルライフサポートサービス(PLS)事業を全店に導入
- 2024年 10月 株式会社現代仏壇の全株式を取得し、子会社化

## 関係会社のご紹介

### 株式会社はせがわ美術工芸



はせがわ美術工芸  
ホームページ

寺院内陣工事、特注仏壇、納骨壇の修復・新調などを主な事業としています。お陰様で多くの寺院様より荘厳工事の御下命を賜り、京都・本願寺阿彌陀堂御宮殿(国重要文化財)、清水寺開山堂御厨子(国重要文化財)、熊本城本丸御殿(国重要文化財)、太宰府天満宮本殿(国重要文化財)など、国宝・重要文化財の復原・修復工事にも携わっております。

### 株式会社現代仏壇



現代仏壇  
ホームページ

「モダン仏壇」のパイオニアとして商品開発を手掛け、自社経営の直営店と提携取引先による専門店ギャラリーメモリアを全国に約100店舗展開し、小売・卸売販売を主な事業としています。直営店のネットワークを通じて顧客のニーズやウォンツを掘り起こし、現代における新たな供養の形を追求してゆきます。

## 仏壇仏具事業(小売・EC販売・卸売販売)

関東、東海、九州を中心に 135 の直営店(2026 年 5 月現在)を展開し、グループ全体で約 150 拠点の強固なネットワークを構築しています。伝統的なお仏壇・お仏具から、国内有名家具メーカーと共同開発した「LIVE-ing コレクション」や、モダン仏壇のパイオニアである「現代仏壇」まで、お客様の多様な価値観に寄り添う商品を取り揃えております。さらに、費用や住環境などの事情からお仏壇の購入をためられるお客様への新たな選択肢として、お仏壇引取り供養付 定額利用サービス「tutumu プラン」を導入いたしました。

また、EC 販売では情報の拡充と利便性向上を追求し、初めての方でも安心して選べる体制を整えております。卸売販売では店舗商圏外の販売店を対象に当社オリジナル仏壇を提供し、全国へ「祈りの空間」を広げています。



薄院 (隈 研吾氏デザイン)



SOLID BOARD JUST



買わないお仏壇 tutumuプラン

## 遺骨供養事業(墓石・樹木葬・屋内墓苑)

店舗展開地域を中心に、500 か所以上の提携霊園や寺院墓地をご案内し、長年にわたり多くのお客様のご供養を支えてまいりました。墓地選びから墓石の設計・施工、さらには改修や改葬(お墓じまい)の解体工事まで、専門スタッフがトータルにサポートする体制を整えております。近年では、様々な埋蔵に関するニーズに応え、樹木葬の企画・提案や、利便性の高い屋内墓苑の受託販売にも注力しております。次世代へつなげる安心の場所を真心を込めてご提案いたします。



メモリアルパーク大和墓苑ふれあいの郷(神奈川県大和市)



川崎橋樹木葬 ロータスガーデン(神奈川県川崎市)



赤坂浄苑(東京都港区)

# ピースフルライフサポート事業

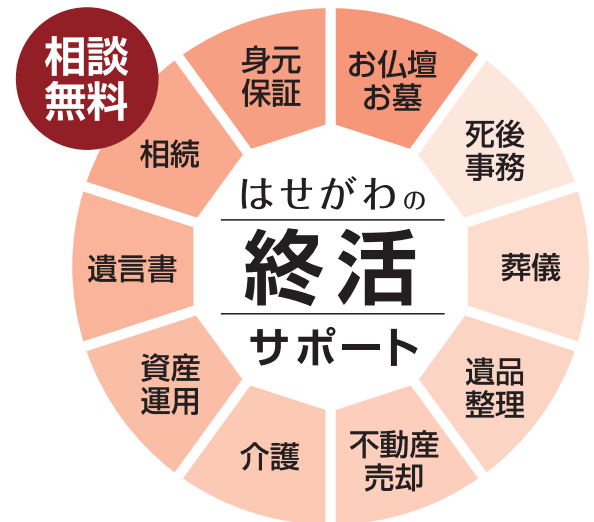
ご逝去前後の「死後事務委任・身元保証」や「遺産相続」、ご実家の「遺品整理・不動産整理」など、終活や相続に関する多様なお困りごとに、専門家と連携してワンストップで支援いたします。2026年4月には「不動産事業部」を新設し、ご供養に伴う不動産売却や有効活用へのサポート体制をさらに強化いたしました。お客様がこころ静かに手を合わせる時間を大切にさせていただけるよう、複雑な手続きを幅広く支援するとともに、ライフスタイルブランド「田ノ実」を通じて日々の暮らしを彩る食材や、ギフトも提案しております。供養の節目に留まらず、一生を通してお客様の穏やかで心豊かな生活に寄り添い続けます。

**！ お仏壇だけじゃない!?**

**はせがわの5大サポート**

- ☑ 終活
- ☑ 葬儀
- ☑ 供養
- ☑ 葬儀後手続き
- ☑ ひとり暮らし

**相談無料**



## EC サイト・ピースフルライフサポート専用ページ

公式オンラインショップ

はせがわピースフルライフサポート

初回の相談は無料です  
0120-558-594 お問合せはこちら

中期経営計画（2025.04~2028.03）

2025年度より始動した新たな中期経営計画では、供養を起点とするのみならず、相続や終活・ギフトなど多様な接点でお客様とつながり、「穏やかで心豊かな生活（ピースフルライフ）」の実現を目指しています。このビジョンのもと、当社は4つの重点課題を設定し、これらを推進することで、すべての商品・サービスを通じて、一生寄り添い続ける持続可能な企業へと進化してまいります。

重点課題

① 既存事業の進化発展	新規出店、商品開発・ブランド化 + 現代仏壇との販売協力 樹木葬 + 一般墓を配置した販売モデルの企画・提案
② 新規事業の成長	ピースフルライフサポート事業の拡大
③ 戦略的投資の実行	出店投資、人的投資、デジタル投資、M&A
④ 利益体質への転換	店舗モデル改革・業務デジタル化による生産性向上

サステナビリティへの取組み

私たちは、企業活動を通じて持続可能な社会への貢献と持続的な企業価値の向上を目指します。

サステナビリティ基本方針との親和性、社会問題解決への貢献度、当社利益へのインパクト、取組みの継続性といった基準で検証し、重要課題(マテリアリティ)として4つの重要課題と8つのテーマを選定しております。

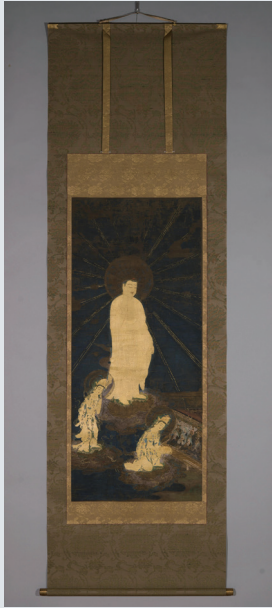
重要課題		テーマ	当社が考えるSDGs
1	心豊かな生活を支援するためのサービスや商品の提供と創出	市場シェアの拡大	 
		新市場の創造	
		デジタル領域の強化	
2	自然に配慮した企業活動	原材料に配慮した商品開発	   
		省エネ・省資源の取組み	
3	日本文化の伝承	日本の精神文化の承継	   
		日本の伝統文化・技術の継承	
4	多様な人材が活躍できる職場づくり	人的資本・多様性に関する取組み	   

東京藝術大学 「お仏壇のはせがわ賞」

当社は文化財保存を担う技術者の育成に貢献することを目的として、東京藝術大学大学院 美術研究科文化財保存学専攻修士課程 修了最優秀作品に「お仏壇のはせがわ賞」を、同博士課程 修了最優秀作品に「お仏壇のはせがわ賞 特別賞」を授与させていただいております。

文化財を修復・保存することは、その美しさや、そこに込められた祈りの心を次世代に受け継ぐことであり、これに携わる活動は、祈りを通じて感謝や敬いの心を社会に伝えることを使命とする当社にとって欠かせないものだと考えております。

【第20回 お仏壇のはせがわ賞受賞作品】

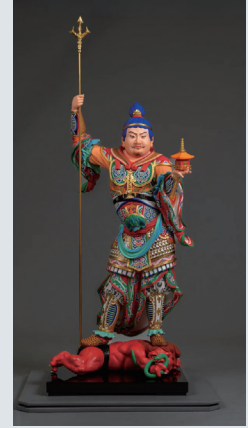


「阿弥陀三尊来迎図」  
東京藝術大学蔵の現状模写および装潢  
(作:堀内 七海氏)

【第16回 特別賞受賞作品】



元興寺蔵重要文化財  
《板絵智光曼荼羅》の想定復元模写  
(作:張 彬文氏)



東京藝術大学所蔵 肥後別当定慶作  
木造毘沙門天立像 復元模刻制作  
(作:王 工一氏)

はせがわスマホアプリ

2022年にリリースした公式アプリは、法要の準備やマナー情報の提供、オンラインショップ機能などを備え、お客様の「ご供養の不安」を解消するプラットフォームとして成長を続けています。命日に合わせたリマインド通知など、一人ひとりに寄り添うサービスが支持され、会員数は30万人に到達。店舗とデジタルを繋ぐ新たな接点として、多くのお客様にご活用いただいております。



スマホアプリ & リクルートサイト



はせがわスマホアプリ



はせがわりクルートサイト



九州・山口  
エリア

25店舗

福岡・・・17店舗  
大分・・・3店舗  
佐賀・・・2店舗  
山口・・・3店舗

東海  
エリア

14店舗

愛知・・・9店舗  
岐阜・・・3店舗  
三重・・・1店舗  
静岡・・・1店舗

関東  
エリア

97店舗

東京・・・25店舗  
神奈川・・・28店舗  
千葉・・・17店舗  
埼玉・・・16店舗  
茨城・・・5店舗  
栃木・・・2店舗  
群馬・・・2店舗  
山梨・・・1店舗  
田ノ実(東京)・・・1店舗

主な店舗形態

ロードサイド店

成田店



郊外の幹線道路沿いを中心に、現在最も多く展開している店舗形態です。

市街地路面店

ヴィナシス金町店



駅近くの商業集積地に立地し、店内はお客様のライフスタイルに寄り添ったご供養の提案を心掛けた、新たな店舗形態です。

ショッピングセンター／百貨店内店

東武池袋店



ショッピングセンターや百貨店内など、商業施設内で展開する店舗形態です。

本店

福岡本店



伝統的なお仏壇から洋間に合わせたお仏壇まで、様々なライフスタイルに応じたご供養をご提案する商品を、落ち着いた空間のなかでゆっくりとご覧いただけます。さらに、祈りのところをお伝えする場として、伝統工芸品・美術品も展示しております。

銀座本店／銀座ギャラリー



銀座本店は、生命の輝きの象徴「光」と日本の伝統工芸の「漆」をイメージしてデザインされたお店です。癒しと祈りをテーマにした商品や特選のお仏壇はもちろん、人間国宝の作品や平成黄金の茶室などの伝統工芸品・美術品のコレクションもご覧いただけます。

本社

■ 福岡本社 〒812-0026 福岡県福岡市博多区上川端町12-192 TEL:092-263-7600

■ 東京本社 〒112-0004 東京都文京区後楽1-5-3 後楽国際ビルディング7階 TEL:0570-01-7676

<https://corp.hasegawa.jp/>